



Fabricant français depuis 1974

## MODULE ELECTRIQUE CHAUFFE DALLE

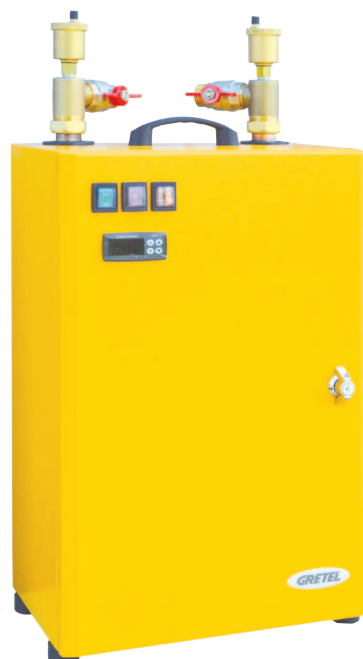
# 65.14 12-15 Kw

### 1ère MISE EN CHAUFFE REGLEMENTAIRE DES PLANCHERS CHAUFFANTS A EAU CHAUDE

Le module électrique 65.14  
répond parfaitement aux exigences  
de la norme NF DTU 65.14 P1  
(séchage de dalle sur chape fluide et traditionnelle)

### CHAUDIERE MOBILE DE DEPANNAGE ET DE SECOURS

Module de secours  
en cas de panne ou de dépannage  
sur des installations de chauffage



## PEU ENCOMBRANT ET TRANSPORTABLE



- ▶ Dimensions réduites : H 600 x L 400 x P 250 mm
- ▶ Poids : 25 Kgs
- ▶ Puissance ajustable facilement  
12 kW : 6 ou 12 kW (mono ou tri)  
15 kW : 7.5 kW (mono) ou 15 Kw (tri)
- ▶ Poignée de transport
- ▶ Pieds en caoutchouc pour pose au sol
- ▶ Armoire avec serrure et barillet à clé

## REGULATEUR - PROGRAMMATEUR INTEGRE



- ▶ Programme automatique pour montée progressive en température
- ▶ Personnalisation simple de 3 cycles :  
Température et Temps

## RACCORDEMENT DIRECT



- ▶ Départ / Retour 1" direct sur collecteur
- ▶ Sécurités Basse Température intégrées
- ▶ Raccordement électrique  
12 kW : 6 ou 12 kW MONO230V ou TRI400V+N  
15 kW : 7.5 kW MONO230V ou 15 kW TRI400V+N



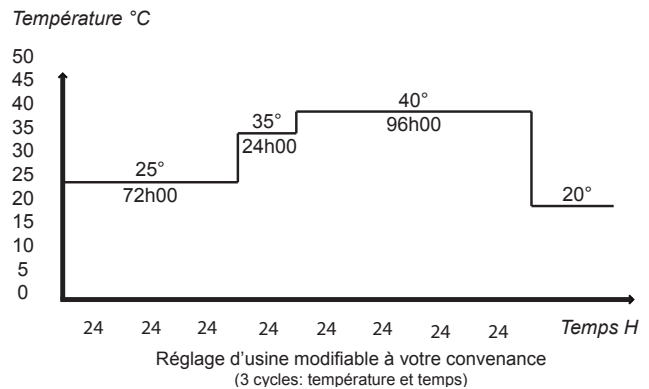
PHOTO NON CONTRACTUELLE

## EQUIPEMENT

- Corps de chauffe CUIVRE
- Thermoplongeur sur bride
- Circulateur à vitesse réglable
- Vase d'expansion 8 Litres
- Purgeurs automatiques
- Soupape de sécurité avec manomètre
- Aquastat 0/50°
- Sécurité thermique à réarmement manuel 60°
- Sécurité manque d'eau (pressostat)
- Relais contacteurs
- Sécurité de coupure d'alimentation générale
- Alimentation électrique
- Raccordement TRI / MONO (selon puissance)
- Régulateur-Programmeur (réglage de T° et de la durée de fonctionnement de chaque cycle possible)

## REGULATION PROGRAMMATION

**Réglage d'usine modifiable à votre convenance (3 cycles: température et temps)**



Le régulateur/programmeur peut être mis hors service pour un éventuel fonctionnement comme une chaudière électrique de série avec ou sans thermostat d'ambiance (dépannage client, démonstration, ...).

### Extrait du DTU : article 6.9 - Première mise en chauffe

"...La première mise en chauffe commence avec un fluide à température comprise entre 20°C et 25°C qui doit être maintenue pendant au moins trois jours.

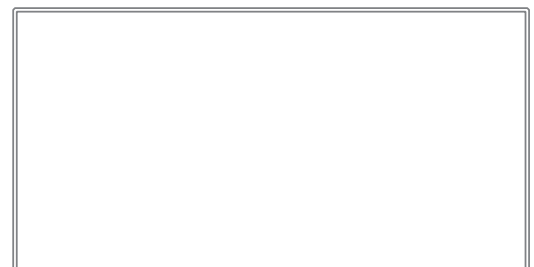
Ensuite, la température maximale de service doit être atteinte et maintenue pendant au moins quatre jours supplémentaires..."

Référence	Puissance (kW)	Ajustement Puissance	MONO 230 V			TRI400V + N		
			I-Mono	Protection	Câble	I-Tri	Protection	Câble
65.14 - 12	12	6 kw	26A	32A	3x6 mm <sup>2</sup>	9A	16A	5x2.5 m <sup>2</sup>
		12 kw	52A	60A	3x16 mm <sup>2</sup>	17A	20A	5x6mm <sup>2</sup>
65.14 - 15	15	7.5 kw	32A	40A	3x10 mm <sup>2</sup>	11A	16A	5x4 mm <sup>2</sup>
		15 kw				21A	25A	5x6 mm <sup>2</sup>

Garantie :  
2 ans appareillage électro-mécanique  
5 ans corps de chauffe

Référentiel C C :  
EN 60335  
Contrôle APAVE SECURITE

Distributeur



**GRETEL** Le spécialiste de la chaudière électrique  
ZI Artel Est - BP 60047 - 82100 CASTELSARRASIN  
Tél. : +33 (0)5 63 32 53 03 www.gretel.fr  
Fax : +33 (0)5 63 32 27 51 info@gretel.fr